



CÉLGÉPGYÁR

RÁBA RT Célgépgyár
H-9025 Győr
Csipkegyár u. 6.

Tel.: 36(96)12-866

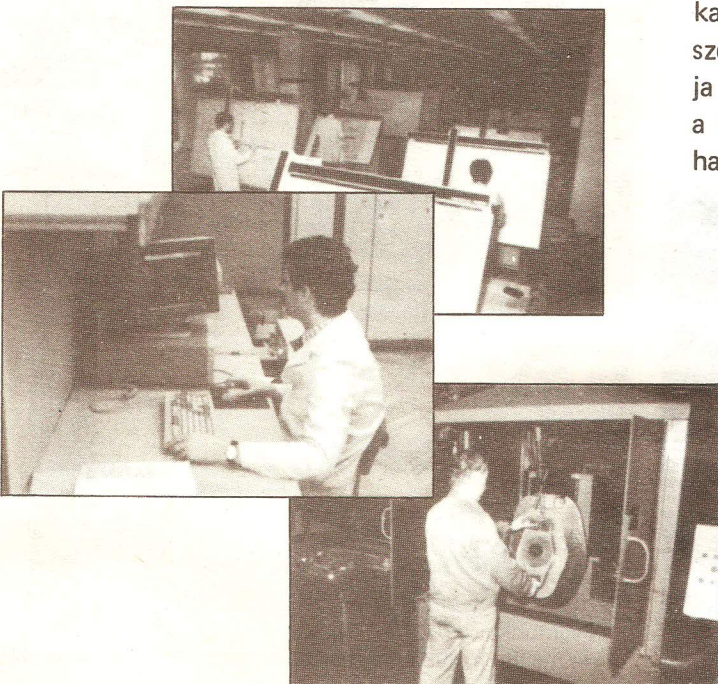
Fax: 36(96)12-242

Telex: 61-24255



Az 1953-ban alapított RÁBA RT Célgépgyár ma az ország egyik legnagyobb célgépgyártója. Létszáma 190 fő, éves termelési értéke 250 millió Ft. A gyár közel 40 éves működése során elsősorban a hazai piacra szállított, de eljutottak gépei a volt szocialista és a szomszédos nyugati országokba is.

Négy évtizedes tapasztalat, szakmai képzettség, korszerű technika és állandó közvetlen kapcsolat a műszaki előkészítés, gyártás, szerelés és minőségbiztosítás között ez az alapja a színvonalas munkának, amely garantálja a kibocsátott célgépek minőségét és megbízhatóságát.

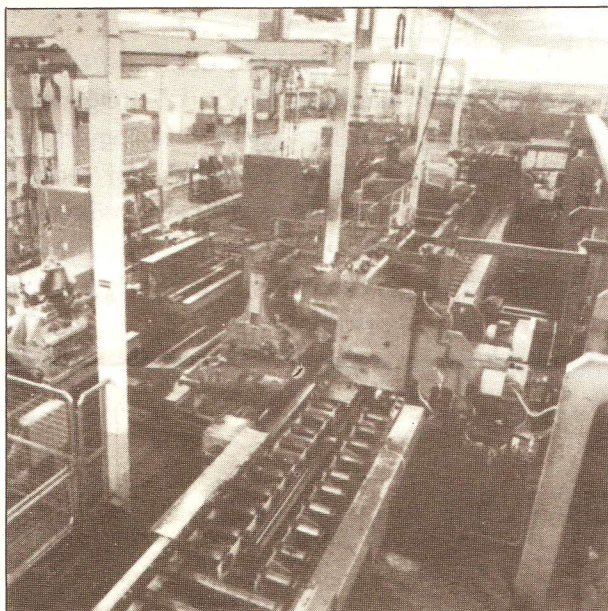


A RÁBA RT Céggépgyár által gyártott célgépek a feladattól függően kis-, közép-, vagy nagysorozat gyártására alkalmasak, automatizáltságuk, rugalmasságuk ennek megfelelően változik. A gépek a legkorszerűbb elemekből épülnek fel: elektronikus hajtások, proporcionálhidraulika, NC, PLC vezérlések.

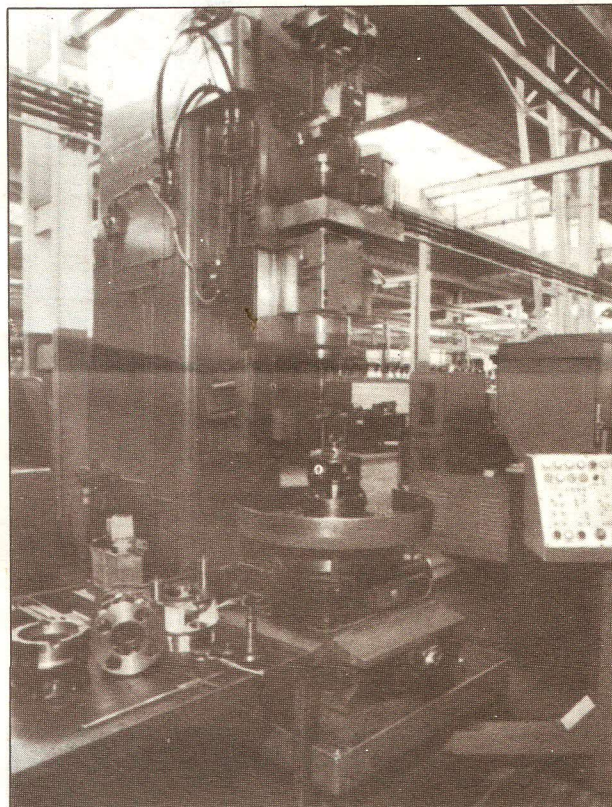
A megvalósított gépek technológiai szempontból az alábbiak:

- fúró, sokorsós fúró
- mélylyukfúró
- telibefúró
- finomfúró, kupfinomfúró
- maró
- üregelő
- görgőző
- sajtoló
- hegesztő, lángvágó
- szemcseszóró (tömörítő)
- sorjázó
- jelölő (gravírozó, számbeütő)
- futtató és vizsgáló
- különféle technológiák automatizált összekapcsolása, kiszolgálása

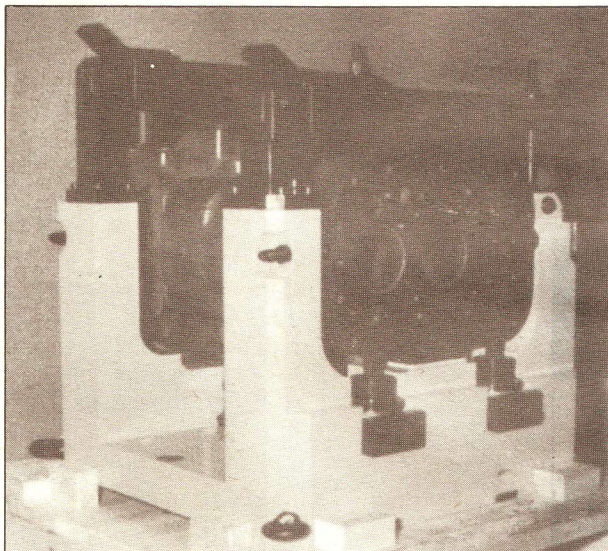
Néhány példa az elmúlt közel 4 évtizedben gyártott, ezernél több különböző gépből, berendezésből.



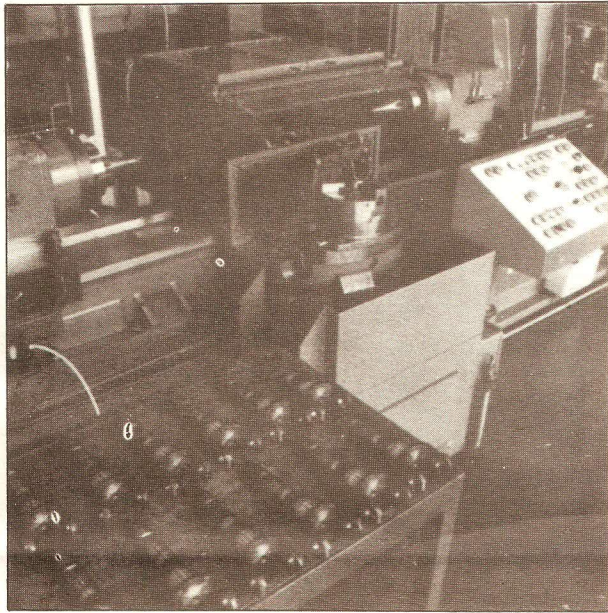
Négy megmunkálóközpontból álló hajtóműház transzfer több hajtóműház típus megmunkálására a RÁBA RT részére. NC vezérlés.



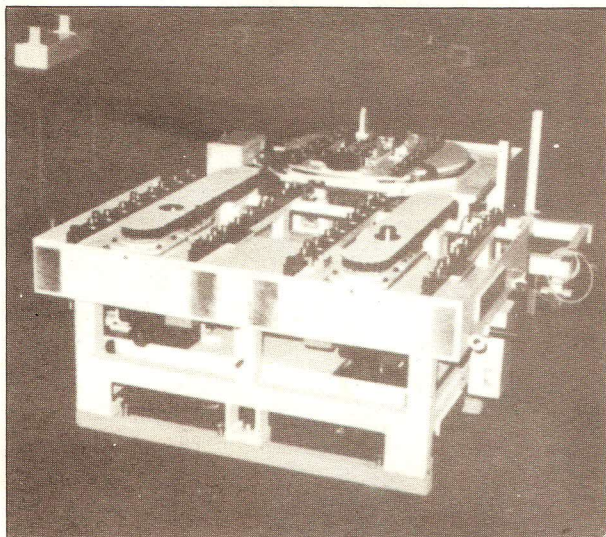
Kiegyenlítőműház-fél finomfúró célgép a RÁBA RT részére. A bolygócsapszeg furatok nagytermelékenységű finomfurása. Körasztal, szerszámkiemelés, visszafutás-kor, PLC vezérlés.



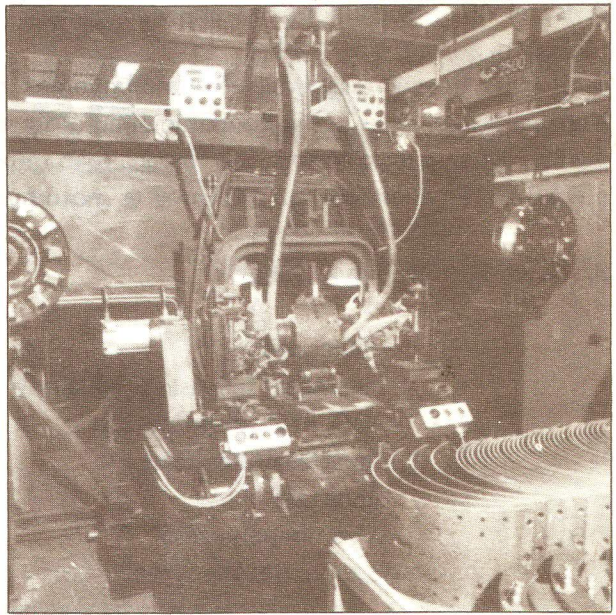
Megmunkálóközpont szállításra előkészített mechanikus készüléke nagyméretű sebességváltóműházhoz a berlini Fritz Werner Szerszámgyépgyár RT részére.



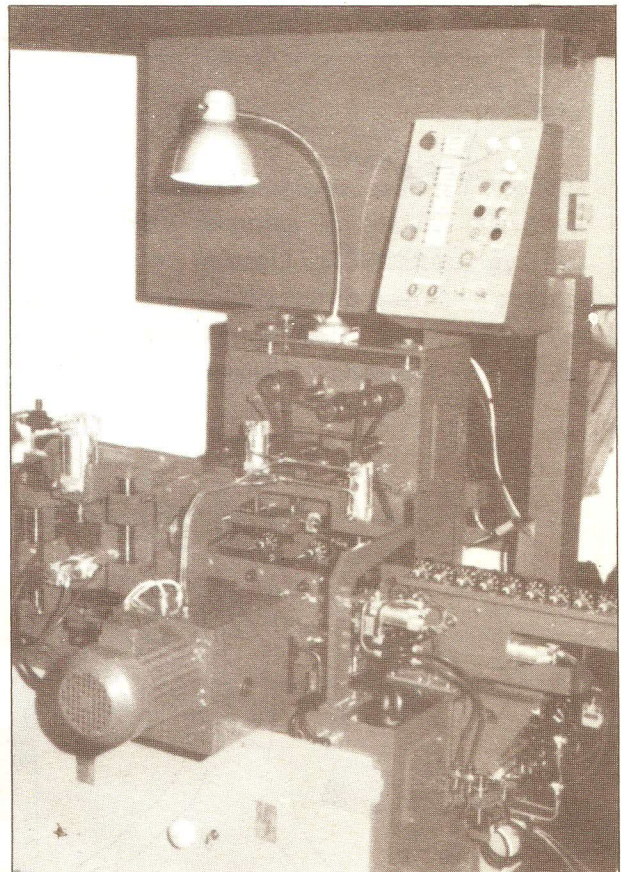
Kétfejes, két befogókészülékes körasztalos célgép 7 féle kovácsolt kardánvilla furatainak furására a RÁBA RT részére váltólapkás szerszámok, gyors megfogópofa csere, PLC vezérlés.



Paletta cserélő és paletta szállító kocsi a berlini Fritz Werner Szerszámgépgyár RT részére.



Fékpofa gerinchegesztő célgép a BPW-RÁBA Futóműgyár Kft részére. Változtatható paraméterű, por alatti szakaszos varrat hegesztés, PLC vezérlés.



Kollektor nagyoló-simító célgép a Bakony Fém-és Elektromoskészülék Művek részére. PLC vezérlés.

A közel 40 éves működés során jelentős tapasztalat gyűlt össze az egyedi gyártás és automatizálás területén.

A gyár az egyedi termékek követelményeinek megfelelően rendelkezik az alatechnológiák gépeivel, a speciális igényeket pedig kooperációban oldja meg.

Az országban a legkülönbözőbb iparágakban működő célgépek közül az egyik legjelentősebb referencia a RÁBA RT-nél elsősorban a futómű és motorgyártás területein üzemelő több mint 300 célgép.

A RÁBA Rt Célgépgyár vállal:

- fejlesztést
- tervezést (gépészeti, villamos)
- NC, PLC programozást
- gyártáselőkészítést
- gyártást
- üzembehelyezést
- szerviz tevékenységet
- bármilyen speciális feladat megoldását

A kapcsolatfelvétel történhet:

- telefonon: 36/96/12-866
- telefaxon: 36/96/12-242
- telexen: 61-24255
- levélben : 9002 Győr, Pf. 50.
- személyesen: 9025 Győr, Csipkegyár u. 6.

A RÁBA Célgépgyár bármilyen speciális feladat megoldására várja az érdeklődőket.

